

# Winkeleinstellbare Zylinderrollenlager

Reihe ACB, beidseitig abgedichtet

# Stahlagergehäuse

Reihe SLG01

## KRW – Winkeleinstellbare Zylinderrollenlager – beidseitig abgedichtet

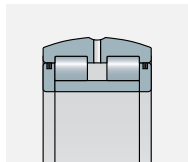
Winkeleinstellbare Zylinderrollenlager „ACB“ von KRW eignen sich hervorragend zum Ausgleich von Winkelfehlern von bis zu 2°. Gleichzeitig gewährleisten die beidseitig abgedichteten Einheiten im Gegensatz zu Konstruktionen mit Pendelrollenlagern eine nahezu zwangsfreie Längenausdehnung der Welle im Lager.

ACB-Lager sind zweireihige, vollrollige Zylinderrollenlager als Fest- und Loslager mit zylindrischer oder alternativ kegeliger Bohrung erhältlich. Alle Ausführungen sind beidseitig mit berührungsfreien Dichtungen ausgestattet und gewährleisten damit einen zuverlässigen Schutz gegen Verunreinigungen und Austritt des Schmierfettes.

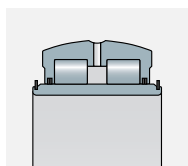
Alle Lager der ACB-Reihen von 05 bis 08 haben einen sphärischen Außenring, der in Verbindung mit KRW Stehlagergehäusen der Reihe SLG01 die Winkeleinstellbarkeit gewährleistet. Alternativ ist es natürlich auch möglich, eine entsprechende Lageraufnahme für die Einbindung in die eigene Konstruktion selbst anzufertigen.



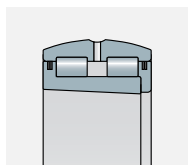
## KRW – Winkeleinstellbare Zylinderrollenlager – beidseitig abgedichtet



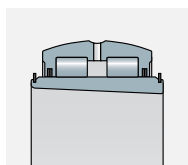
Festlager ACB 05  
(E-leistungsgesteigerte Ausführung)  
abgedichtetes, winkeleinstellbares  
Zylinderrollenlager mit zylindrischer  
Bohrung



Loslager ACB 06  
(E-leistungsgesteigerte Ausführung)  
abgedichtetes, winkeleinstellbares  
Zylinderrollenlager mit zylindrischer  
Bohrung



Festlager ACB 07  
abgedichtetes, winkeleinstellbares  
Zylinderrollenlager mit kegeliger  
Bohrung 1:12



Loslager ACB 08  
abgedichtetes, winkeleinstellbares  
Zylinderrollenlager mit kegeliger  
Bohrung 1:12

Alle Lager der ACB-Reihe sind selbsthaltend konstruiert. Unter Beachtung einer vorsichtigen und stoßfreien Handhabung, können Innen- und Außenringe separat gehandhabt und montiert werden.

Die Festlagereinheit 05 hat zwei selbstzentrierende Bordscheiben, die kegelige Ausführung 07 hat einen festen Bord und eine selbstzentrierende Bordscheibe. Die aufnehmbaren Axialkräfte entsprechen denen herkömmlicher Zylinderrollenlager, werden aber unter Umständen bei statischer Dimensionierung durch die axiale Kraftaufnahmefähigkeit der Gehäuse begrenzt. In diesem Fall bitten wir, die KRW Anwendungstechnik zu kontaktieren.

Die Loslagereinheiten 06 und 08 haben zwei außenliegende Sicherungsringe, welche den Innenring gegen ein unbeabsichtigtes Herausziehen sichern. Die Festlagereinheiten 05 und 07 sind diesbezüglich nicht gesichert.

Alle Lager der ACB-Reihe sind für Fettschmierung ausgelegt und haben Schmierbohrungen und eine umlaufende Schmiernut im Außenring.

## Ausführungen und Nachsetzzeichen

In der Normalausführung werden alle Lager mit Lagerluft CN und in der Genauigkeitsklasse PN geliefert. KRW ACB-Lager werden standardmäßig in Maßstabilisierung S1 (bis 200 °C) geliefert. Vom Standard abweichende Ausführungen können über die nachfolgende Nachsetzzeichentabelle definiert werden.

Standardausführung (Nachsetzzeichen)	
CN	Luftgruppe CN, normale Lagerluft
PN	Normaltoleranz, Toleranzklasse nach DIN 620
S1	maßstabiliertes Lager für Betriebstemperaturen bis 200 °C
S6	Ringschmiernut am Außenring mit 6 Schmierbohrungen
VH	vollrollig, selbsthaltend

Nachsetzzeichen	
E	verstärkte Ausführung, nur für ACB 05 und ACB 06
C2	Luftgruppe C2
C3	Luftgruppe C3
C4	Luftgruppe C4
C5	Luftgruppe C5
P5	Toleranzklasse nach DIN 620, genauer als P6
P6	Toleranzklasse nach DIN 620, genauer als PN
S	Ringschmiernut mit 3 Schmierbohrungen
S2	maßstabiliertes Lager für Betriebstemperaturen bis 250 °C
S3	maßstabiliertes Lager für Betriebstemperaturen bis 300 °C
VG	Laufbahn des Innenrings vorgeschliffen
W30	Schmieraustrittsbohrungen am Innenring (ACB 05/ACB 07)
W31	Schmieraustrittsbohrungen am Außenring (ACB 06/ACB 08)

Weitere Varianten auf Nachfrage erhältlich

## Stehlagergehäuse

Zu den winkleinstellbaren KRW ACB-Lagern passende Stehlagergehäuse der SLG01-Reihe sind zweiteilig und gewährleisten so eine unkomplizierte Montage und Demontage der Lager. Ober- und Unterhälfte der Gehäuse sind miteinander verstiftet und verschraubt.

KRW SLG01 Gehäuse sind im Standard aus Gusseisen EN GJL-200 (GG20) gefertigt. Für besondere Anforderungen können alternative Werkstoffe angefragt werden.

## Montage, Demontage und Befettung der Lager

Wie bei allen Wälzlagern ist auch bei den Lagern der ACB-Baureihe darauf zu achten, dass Montage- und Demontagekräfte nicht über die Wälzkörper oder Borde eingeleitet werden. Die Sicherungsringe der Loslager können im Betrieb im Lager verbleiben. Es ist aber darauf zu achten, dass die Positionierung des Loslagers sicherstellt, dass bei maximalem axialen Verschiebeweg der Welle kein Kontakt zwischen Borden und Sicherungsringen stattfinden kann.

Bei einer Montage der Lagerausführungen 07 und 08 mit kegeliger Bohrung auf den dazu passenden Spannhülsen aus dem KRW Lieferprogramm ist zu berücksichtigen, dass aufgrund der Reduzierung der Lagerluft unter Umständen eine höhere Lagerluftklasse gewählt werden muss. Die Lager sind im Gehäuse so zu platzieren, dass die Schmierbohrung im Gehäuse mit einer Schmierbohrung des Lageraußenrings übereinstimmt. Anderenfalls kann es zu höheren Drücken bei der Befettung kommen.

Bei üblichen Anwendungsfällen werden die Lager komplett mit Fett befüllt, um eine optimale Abdichtwirkung zu gewährleisten. Bei Drehzahlen größer 25 Umdrehungen, je nach Lagergröße, sollte die Fettmenge schrittweise reduziert werden. Die dabei zu verwendende Fettmenge nennen wir Ihnen gern auf Nachfrage. KRW Lager der ACB-Reihe sind im Auslieferungszustand konserviert und werden nicht ab Werk befüllt.

## Bestellhinweise

KRW ACB-Lager werden im Standard, wie unter Abschnitt „Ausführungen und Nachsetzzeichen“ definiert, geliefert. Die zu den Lagern der Reihen 07 und 08 passenden Spannhülsen werden komplett mit Muttern und Sicherungselementen geliefert. Die Spannhülsen sind separat zu bestellen.

### Bestellbeispiele Lager:

ACB-Loslager mit zylindrischer Bohrung für einen Wellendurchmesser von 120 mm, einer C5 Radialluft sowie einer Maßstabilisierung bis 300 °C → **ACB 06 024 C5.S3**

ACB-Festlager mit konischer Bohrung in der Toleranzklasse P6 für einen Wellendurchmesser von 280 mm unter Verwendung einer Spannhülse → **ACB 07 060 P6 + Spannhülse H3260**

### Bestellbeispiel Gehäuse:

Für das Lager ACB 07 060 ergibt sich das zu wählende Gehäuse der SLG01-Reihe aus dem Lageraußendurchmesser „K“ und wird wie folgt bestellt → **SLG01-460**

# Abgedichtete Einstell-Zylinderrollenlager

## Mit zylindrischer Bohrung (zweireihig, vollrollig)

Festlager Reihe ACB 05

Loslager Reihe ACB 06

## Mit kegeliger Bohrung (zweireihig, vollrollig)

Festlager Reihe ACB 07

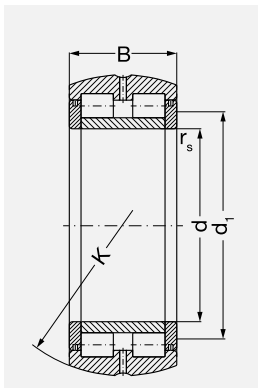
Loslager Reihe ACB 08

KRW Kurzzeichen		Abmessungen						
		d	K	B	B <sub>i</sub>	d <sub>1</sub> <sup>3)</sup>	s <sup>1)</sup>	r <sub>s</sub>
zylindrisch	kegelig	mm						
ACB 05 015 E	-	75	120	45	-	92	-	1,1
ACB 06 015 E	-	75	120	45	55	87	2,5	1,1
ACB 05 015	ACB 07 015	75	120	45	-	92	-	1,1
ACB 06 015	ACB 08 015	75	120	45	55	87	2,5	1,1
ACB 05 016 E	-	80	120	45	-	92	-	1,1
ACB 06 016 E	-	80	120	45	55	87	2,5	1,1
ACB 05 016	-	80	120	45	-	92	-	1,1
ACB 06 016	-	80	120	45	55	87	2,5	1,1
ACB 05 017 E	-	85	140	50	-	104	-	1,1
ACB 06 017 E	-	85	140	50	60	97	2,5	1,1
ACB 05 017	ACB 07 017	85	140	50	-	109	-	1,1
ACB 06 017	ACB 08 017	85	140	50	60	102	2,5	1,1
ACB 05 018 E	-	90	140	50	-	104	-	1,5
ACB 06 018 E	-	90	140	50	60	97	2,5	1,5
ACB 05 018	-	90	140	50	-	109	-	1,5
ACB 06 018	-	90	140	50	60	102	2,5	1,5
ACB 05 019 E	-	95	150	55	-	115	-	1,5
ACB 06 019 E	-	95	150	55	65	108	2,5	1,5
ACB 05 019	ACB 07 019	95	150	55	-	115	-	1,5
ACB 06 019	ACB 08 019	95	150	55	65	109	2,5	1,5
ACB 05 020 E	-	100	150	55	-	115	-	1,5
ACB 06 020 E	-	100	150	55	65	108	2,5	1,5
ACB 05 020	-	100	150	55	-	115	-	1,5
ACB 06 020	-	100	150	55	65	109	2,5	1,5
ACB 05 022 E	-	110	170	60	-	130	-	2
ACB 06 022 E	-	110	170	60	75	122	5	2
ACB 05 022	ACB 07 022	110	170	60	-	130	-	2
ACB 06 022	ACB 08 022	110	170	60	75	123	5	2
ACB 05 024 E	-	120	180	60	-	139	-	2
ACB 06 024 E	-	120	180	60	75	131	5	2
ACB 05 024	ACB 07 024	120	180	60	-	144	-	2
ACB 06 024	ACB 08 024	120	180	60	75	137	5	2
ACB 05 026 E	-	130	200	65	-	153	-	2
ACB 06 026 E	-	130	200	65	80	143	5	2
ACB 05 026	ACB 07 026	130	200	65	-	158	-	2
ACB 06 026	ACB 08 026	130	200	65	80	150	5	2

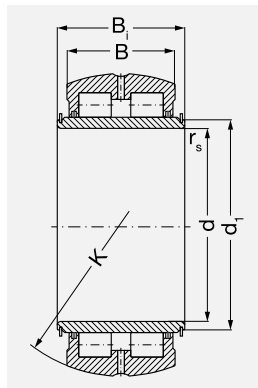
<sup>1)</sup> Verschiebung aus der Mittellage

<sup>2)</sup> Spannhülsen separat bestellen

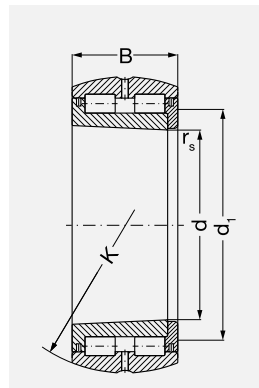
<sup>3)</sup> Anschlussmaß



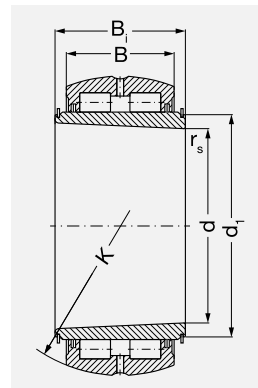
Reihe ACB 05 (E)



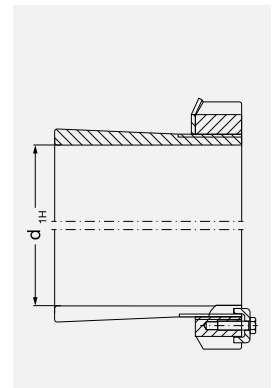
Reihe ACB 06 (E)



Reihe ACB 07



Reihe ACB 08



Spannhülse

Tragzahlen		Grenzdrehzahl $n_G$ min <sup>-1</sup>	Gewicht m ≈ kg	Spannhülse <sup>2)</sup> für ACB 07 und ACB 08	Wellendurchmesser für Spannhülse $d_{IH}$ mm	Passendes Stehlagergehäuse
C	C <sub>0</sub>					
kN						
167	306	1330	2,0	-	-	SLG01-120
167	306	1330	2,1	-	-	SLG01-120
154	299	1340	2,0	H2315	65	SLG01-120
154	299	1340	2,1	H2315	65	SLG01-120
167	306	1330	1,7	-	-	SLG01-120
167	306	1330	1,8	-	-	SLG01-120
154	299	1340	1,7	-	-	SLG01-120
154	299	1340	1,8	-	-	SLG01-120
226	383	1170	3,1	-	-	SLG01-140
226	383	1170	3,3	-	-	SLG01-140
199	376	1130	3,1	H2317	75	SLG01-140
199	376	1130	3,3	H2317	75	SLG01-140
226	383	1170	2,8	-	-	SLG01-140
226	383	1170	3,0	-	-	SLG01-140
199	376	1130	2,8	-	-	SLG01-140
199	376	1130	3,0	-	-	SLG01-140
266	488	1060	3,6	-	-	SLG01-150
266	488	1060	3,7	-	-	SLG01-150
230	460	1070	3,6	H2319	85	SLG01-150
230	460	1070	3,7	H2319	85	SLG01-150
266	488	1060	3,3	-	-	SLG01-150
266	488	1060	3,5	-	-	SLG01-150
230	460	1070	3,3	-	-	SLG01-150
230	460	1070	3,5	-	-	SLG01-150
341	610	930	5,0	-	-	SLG01-170
341	610	930	5,3	-	-	SLG01-170
285	590	950	5,0	H3122	100	SLG01-170
285	590	950	5,3	H2322	100	SLG01-170
354	655	880	5,2	-	-	SLG01-180
354	655	880	5,5	-	-	SLG01-180
301	655	860	5,2	H3124	110	SLG01-180
301	655	860	5,5	H2324	110	SLG01-180
430	795	800	7,4	-	-	SLG01-200
430	795	800	7,8	-	-	SLG01-200
374	795	780	7,4	H3126	115	SLG01-200
374	795	780	7,8	H2326	115	SLG01-200

# Abgedichtete Einstell-Zylinderrollenlager

## Mit zylindrischer Bohrung (zweireihig, vollrollig)

Festlager Reihe ACB 05

Loslager Reihe ACB 06

## Mit kegeliger Bohrung (zweireihig, vollrollig)

Festlager Reihe ACB 07

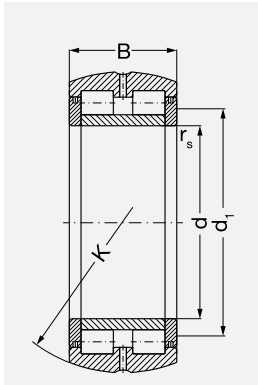
Loslager Reihe ACB 08

KRW Kurzzeichen		Abmessungen						
		d	K	B	B <sub>i</sub>	d <sub>1</sub> <sup>3)</sup>	s <sup>1)</sup>	r <sub>s</sub>
zylindrisch	kegelig	mm						
ACB 05 028 E	-	140	210	70	-	158	-	2
ACB 06 028 E	-	140	210	70	85	149	5	2
ACB 05 028	ACB 07 028	140	210	70	-	170	-	2
ACB 06 028	ACB 08 028	140	210	70	85	162	5	2
ACB 05 030 E	-	150	225	75	-	173	-	2,1
ACB 06 030 E	-	150	225	75	90	162	5	2,1
ACB 05 030	ACB 07 030	150	225	75	-	179	-	2,1
ACB 06 030	ACB 08 030	150	225	75	90	170	5	2,1
ACB 05 032 E	-	160	240	90	-	182	-	2,1
ACB 06 032 E	-	160	240	90	110	171	7,5	2,1
ACB 05 032	ACB 07 032	160	240	90	-	192	-	2,1
ACB 06 032	ACB 08 032	160	240	90	110	182	7,5	2,1
ACB 05 034 E	-	170	260	95	-	195	-	2,1
ACB 06 034 E	-	170	260	95	115	183	7,5	2,1
ACB 05 034	ACB 07 034	170	260	95	-	204	-	2,1
ACB 06 034	ACB 08 034	170	260	95	115	194	7,5	2,1
ACB 05 036 E	-	180	280	100	-	209	-	2,1
ACB 06 036 E	-	180	280	100	120	196	7,5	2,1
ACB 05 036	ACB 07 036	180	280	100	-	219	-	2,1
ACB 06 036	ACB 08 036	180	280	100	120	207	7,5	2,1
ACB 05 038 E	-	190	290	110	-	221	-	2,1
ACB 06 038 E	-	190	290	110	135	207	10	2,1
ACB 05 038	ACB 07 038	190	290	110	-	230	-	2,1
ACB 06 038	ACB 08 038	190	290	110	135	218	10	2,1
ACB 05 040 E	-	200	310	115	-	233	-	2,1
ACB 06 040 E	-	200	310	115	140	218	10	2,1
ACB 05 040	ACB 07 040	200	310	115	-	243	-	2,1
ACB 06 040	ACB 08 040	200	310	115	140	230	10	2,1
ACB 05 044 E	-	220	340	125	-	260	-	3
ACB 06 044 E	-	220	340	125	150	244	10	3
ACB 05 044	ACB 07 044	220	340	125	-	267	-	3
ACB 06 044	ACB 08 044	220	340	125	150	253	10	3
ACB 05 048 E	-	240	360	130	-	278	-	3
ACB 06 048 E	-	240	360	130	155	261	10	3
ACB 05 048	ACB 07 048	240	360	130	-	288	-	3
ACB 06 048	ACB 08 048	240	360	130	155	274	10	3

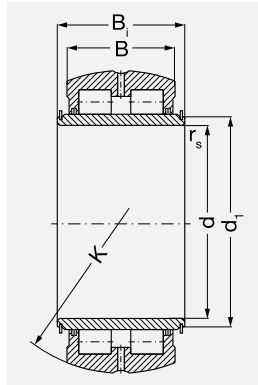
<sup>1)</sup> Verschiebung aus der Mittellage

<sup>2)</sup> Spannhülsen separat bestellen

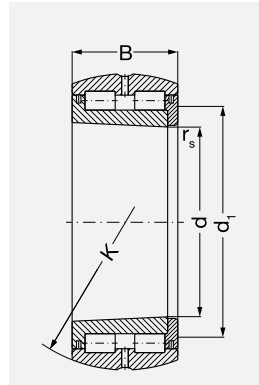
<sup>3)</sup> Anschlussmaß



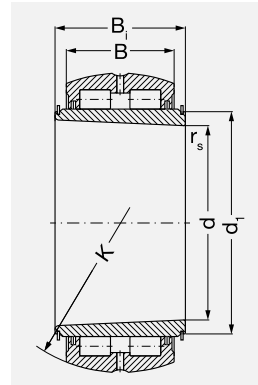
Reihe ACB 05 (E)



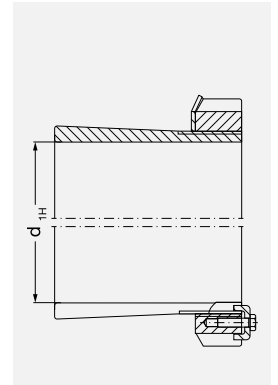
Reihe ACB 06 (E)



Reihe ACB 07



Reihe ACB 08



Spannhülsen

Tragzahlen		Grenzdrehzahl	Gewicht	Spannhülse <sup>2)</sup> für ACB 07 und ACB 08	Wellendurchmesser für Spannhülse	Passendes Stehlagergehäuse
C	C <sub>0</sub>	n <sub>G</sub>	m		d <sub>IH</sub>	
kN		min <sup>-1</sup>	≈ kg		mm	
481	925	770	8,2	-	-	SLG01-210
481	925	770	8,6	-	-	SLG01-210
406	905	730	8,2	H3128	125	SLG01-210
406	905	730	8,6	H2328	125	SLG01-210
540	1030	700	10,0	-	-	SLG01-225
540	1030	700	10,5	-	-	SLG01-225
451	995	700	10,0	H3130	135	SLG01-225
451	995	700	10,5	H2330	135	SLG01-225
645	1280	670	13,7	-	-	SLG01-240
645	1280	670	14,3	-	-	SLG01-240
540	1220	650	13,7	H3132	140	SLG01-240
540	1220	650	14,3	H2332	140	SLG01-240
745	1460	630	17,4	-	-	SLG01-260
745	1460	630	18,1	-	-	SLG01-260
595	1360	600	17,4	H3134	150	SLG01-260
595	1360	600	18,1	H2334	150	SLG01-260
800	1570	580	22,1	-	-	SLG01-280
800	1570	580	23,0	-	-	SLG01-280
695	1550	570	22,1	H3136	160	SLG01-280
695	1550	570	23,0	H2336	160	SLG01-280
925	1890	550	25,1	-	-	SLG01-290
925	1890	550	26,5	-	-	SLG01-290
755	1760	540	25,1	H3138	170	SLG01-290
755	1760	540	26,5	H2338	170	SLG01-290
1060	2110	520	30,0	-	-	SLG01-310
1060	2110	520	32,0	-	-	SLG01-310
870	1990	510	30,0	H3140	180	SLG01-310
870	1990	510	32,0	H2340	180	SLG01-310
1220	2470	470	40,0	-	-	SLG01-340
1220	2470	470	42,0	-	-	SLG01-340
1010	2310	460	40,0	H3144 X	200	SLG01-340
1010	2310	460	42,0	H2344 X	200	SLG01-340
1370	2940	440	44,0	-	-	SLG01-360
1370	2940	440	46,0	-	-	SLG01-360
1150	2810	430	44,0	H3148 X	220	SLG01-360
1150	2810	430	46,0	H2348 X	220	SLG01-360

# Abgedichtete Einstell-Zylinderrollenlager

## Mit zylindrischer Bohrung (zweireihig, vollrollig)

Festlager Reihe ACB 05

Loslager Reihe ACB 06

## Mit kegeliger Bohrung (zweireihig, vollrollig)

Festlager Reihe ACB 07

Loslager Reihe ACB 08

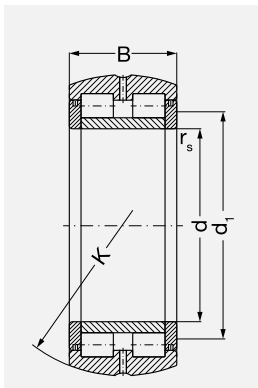
KRW Kurzzeichen		Abmessungen						
		d	K	B	B <sub>i</sub>	d <sub>1</sub> <sup>3)</sup>	s <sup>1)</sup>	r <sub>s</sub>
zylindrisch	kegelig	mm						
ACB 05 052 E	-	260	400	145	-	307	-	4
ACB 06 052 E	-	260	400	145	170	289	10	4
ACB 05 052	ACB 07 052	260	400	145	-	316	-	4
ACB 06 052	ACB 08 052	260	400	145	170	299	10	4
ACB 05 056 E	-	280	420	155	-	328	-	4
ACB 06 056 E	-	280	420	155	180	308	10	4
ACB 05 056	ACB 07 056	280	420	155	-	331	-	4
ACB 06 056	ACB 08 056	280	420	155	180	314	10	4
ACB 05 060 E	-	300	460	170	-	348	-	4
ACB 06 060 E	-	300	460	170	195	326	10	4
ACB 05 060	ACB 07 060	300	460	170	-	357	-	4
ACB 06 060	ACB 08 060	300	460	170	195	338	10	4
ACB 05 064 E	-	320	480	180	-	370	-	4
ACB 06 064 E	-	320	480	180	205	347	10	4
ACB 05 064	ACB 07 064	320	480	180	-	379	-	4
ACB 06 064	ACB 08 064	320	480	180	205	358	10	4
ACB 05 068 E	-	340	520	185	-	399	-	5
ACB 06 068 E	-	340	520	185	210	374	10	5
ACB 05 068	ACB 07 068	340	520	185	-	413	-	5
ACB 06 068	ACB 08 068	340	520	185	210	392	10	5
ACB 05 072 E	-	360	540	190	-	417	-	5
ACB 06 072 E	-	360	540	190	215	392	10	5
ACB 05 072	ACB 07 072	360	540	190	-	435	-	5
ACB 06 072	ACB 08 072	360	540	190	215	413	10	5
ACB 05 076 E	-	380	560	200	-	436	-	5
ACB 06 076 E	-	380	560	200	225	410	10	5
ACB 05 076	ACB 07 076	380	560	200	-	448	-	5
ACB 06 076	ACB 08 076	380	560	200	225	425	10	5
ACB 05 080 E	-	400	600	210	-	461	-	6
ACB 06 080 E	-	400	600	210	240	433	10	6
ACB 05 080	ACB 07 080	400	600	210	-	481	-	6
ACB 06 080	ACB 08 080	400	600	210	240	457	12,5	6

<sup>1)</sup> Verschiebung aus der Mittellage

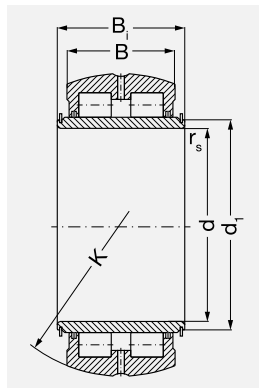
<sup>2)</sup> Spannhülsen separat bestellen

<sup>3)</sup> Anschlussmaß

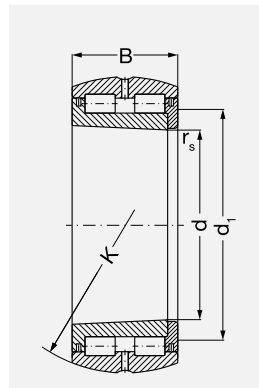




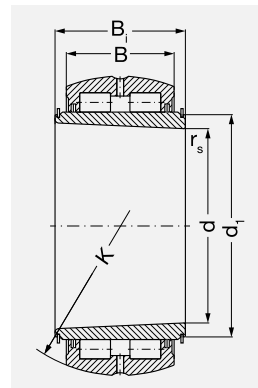
Reihe ACB 05 (E)



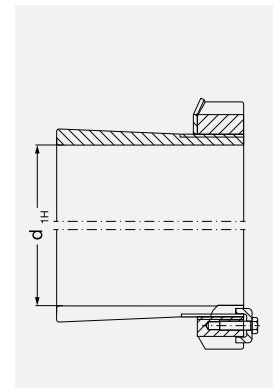
Reihe ACB 06 (E)



Reihe ACB 07



Reihe ACB 08



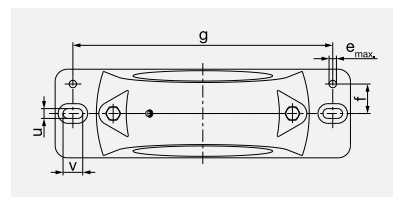
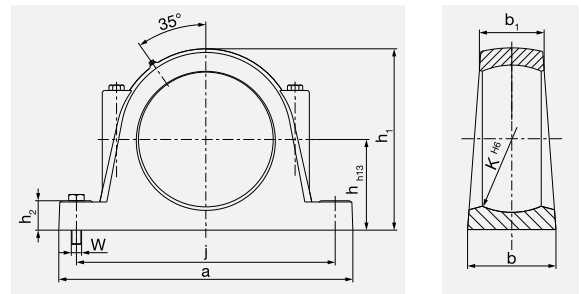
Spannhülsen

Tragzahlen		Grenzdrehzahl	Gewicht	Spannhülse <sup>2)</sup> für ACB 07 und ACB 08	Wellendurchmesser für Spannhülse	Passendes Stehlagergehäuse
C	C <sub>0</sub>	n <sub>G</sub>	m		d <sub>H</sub>	
kN		min <sup>-1</sup>	≈ kg		mm	
1620	3410	400	65,0	-	-	SLG01-400
1620	3410	400	68,0	-	-	SLG01-400
1430	3410	390	65,0	H3152 X	240	SLG01-400
1430	3410	390	68,0	H2352 X	240	SLG01-400
1800	4000	380	72,0	-	-	SLG01-420
1800	4000	380	74,0	-	-	SLG01-420
1580	3750	380	72,0	H3156 X	260	SLG01-420
1580	3750	380	74,0	H2356 X	260	SLG01-420
2140	4560	350	101,0	-	-	SLG01-460
2140	4560	350	104,0	-	-	SLG01-460
1790	4190	350	101,0	H3260	280	SLG01-460
1790	4190	350	104,0	H3260	280	SLG01-460
2350	5140	330	108,0	-	-	SLG01-480
2350	5140	330	111,0	-	-	SLG01-480
1950	4650	330	108,0	H3164	300	SLG01-480
1950	4650	330	111,0	H3264	300	SLG01-480
2610	5590	300	141,0	-	-	SLG01-520
2610	5590	300	146,0	-	-	SLG01-520
2250	5520	300	141,0	H3168	320	SLG01-520
2250	5520	300	146,0	H3168	320	SLG01-520
2820	6360	300	152,0	-	-	SLG01-540
2820	6360	300	156,0	-	-	SLG01-540
2420	6160	280	152,0	H3172	340	SLG01-540
2420	6160	280	156,0	H3172	340	SLG01-540
3100	7050	280	165,0	-	-	SLG01-560
3100	7050	280	170,0	-	-	SLG01-560
2660	6900	280	165,0	H3176	360	SLG01-560
2660	6900	280	170,0	99.37.01	360	SLG01-560
3590	8170	260	207,0	-	-	SLG01-600
3590	8170	260	214,0	-	-	SLG01-600
2920	7940	260	207,0	H3180	380	SLG01-600
2920	7940	260	214,0	99.39.01	380	SLG01-600

# KRW Stehlagergehäuse Reihe SLG01

Für abgedichtete Einstell-Zylinderrollenlager

Reihen ACB 05, ACB 06, ACB 07, ACB 08



Kurzzeichen	Gewicht	Abmessungen														
		m	K	h <sub>1</sub>	h	h <sub>2</sub>	a	j	j <sub>1</sub>	b	b <sub>1</sub>	u	v	f <sup>1)</sup>	g <sup>1)</sup>	e <sup>1)</sup>
		≈ kg	mm													
SLG01-120	4,3	120	142	70	25	260	220	-	70	49	18	21	22	228	12	
SLG01-140	7,3	140	175	90	30	290	245	-	80	55	18	21	27	250	12	
SLG01-150	9,3	150	185	95	40	330	280	-	85	60	22	26	27,5	290	12	
SLG01-170	11,3	170	208	105	45	350	300	-	90	66	22	26	30	306	12	
SLG01-180	12,5	180	220	110	45	360	310	-	90	66	22	26	30	316	12	
SLG01-200	20,5	200	245	125	50	420	360	-	115	72	26	32	37,5	366	16	
SLG01-210	23,3	210	255	130	50	440	375	-	120	77	26	32	40	386	16	
SLG01-225	29	225	275	140	60	460	390	-	130	83	26	32	40	396	16	
SLG01-240	34,6	240	295	150	60	475	405	-	140	98	26	32	45	411	16	
SLG01-260	43	260	325	160	60	525	445	-	150	104	35	40	50	455	20	
SLG01-280	50	280	350	175	65	540	460	-	160	110	35	40	50	466	20	
SLG01-290	60	290	360	180	65	575	495	-	170	120	35	40	55	495	20	
SLG01-310	69	310	380	190	70	605	520	-	180	125	35	40	60	525	20	
SLG01-340	78	340	415	210	70	640	550	115	190	136	35	45	70	450	20	
SLG01-360	94	360	445	230	75	670	575	130	210	142	35	45	80	470	20	
SLG01-400	132	400	495	250	80	720	630	150	230	158	35	45	85	520	20	
SLG01-420	146	420	520	260	80	760	665	150	230	169	35	45	85	560	20	
SLG01-460	176	460	560	280	85	810	715	170	250	185	35	45	95	600	20	
SLG01-480	212	480	580	290	85	860	750	170	260	196	42	55	100	630	20	
SLG01-520	274	520	640	320	100	950	830	200	300	202	42	55	110	704	25	
SLG01-540	312	540	670	335	110	990	870	220	320	208	42	55	120	736	25	
SLG01-560	352	560	690	345	110	1040	900	220	340	219	49	60	130	754	25	
SLG01-600	481	600	740	370	120	1130	990	240	360	230	49	60	140	844	25	

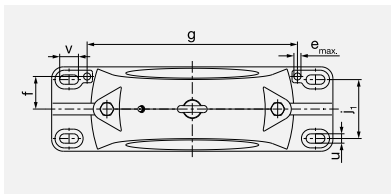
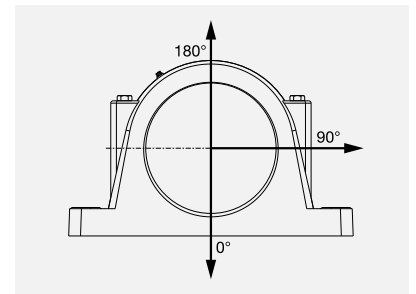
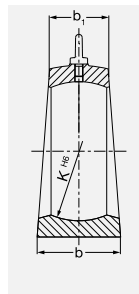
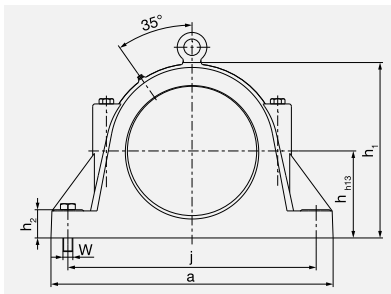
<sup>1)</sup> Richtmaße für Passstifte, Gehäuse werden ohne Stiftbohrung geliefert

<sup>2)</sup> Ringschraube ab SLG01-260, im Lieferumfang enthalten

<sup>3)</sup> Befestigungsschrauben nicht im Lieferumfang enthalten

<sup>4)</sup> Nur gültig bei vollständiger Auflage des Gehäuses auf einer ebenen Fläche

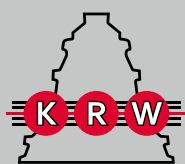
<sup>5)</sup> Nur gültig bei vollständig abgestütztem Gehäuse, bei Verstiftung gelten 20 % der angegebenen Werte



Ab Stehlagergröße SLG01-260  
mit Ringschraube nach DIN580

Ab Stehlagergröße SLG01-340  
mit 4 Befestigungsanschraubungen

Flachschmiernippel	Ringschraube <sup>2)</sup>	Befestigungsschraube <sup>3)</sup>		zulässige statische Belastungen		
		W		F0° <sup>4)</sup>	F90° <sup>5)</sup>	F180°
		metrisch	zöllig	kN		
DIN 3404	DIN 580					
AM 10x1	-	M16	5/8 "	306	170	59
AM 10x1	-	M16	5/8 "	383	212	84
AM 10x1	-	M20	3/4"	488	271	84
AM 10x1	-	M20	3/4"	610	338	93
AM 10x1	-	M20	3/4"	655	363	93
AM 10x1	-	M24	1"	795	441	142
AM 10x1	-	M24	1"	925	513	142
AM 10x1	-	M24	1"	1030	572	142
AM 10x1	-	M24	1"	1280	711	142
AM 16x1,5	M10	M30	1 1/4"	1460	811	142
AM 16x1,5	M16	M30	1 1/4"	1570	872	142
AM 16x1,5	M20	M30	1 1/4"	1890	1050	195
AM 16x1,5	M20	M30	1 1/4"	2110	1172	195
AM 16x1,5	M20	M30	1 1/4"	2470	1372	243
AM 16x1,5	M20	M30	1 1/4"	2940	1633	243
AM 16x1,5	M24	M30	1 1/4"	3410	1894	428
AM 16x1,5	M24	M30	1 1/4"	4000	2222	428
AM 16x1,5	M24	M30	1 1/4"	4560	2533	428
AM 16x1,5	M24	M36	1 1/2"	5140	2855	536
AM 16x1,5	M30	M36	1 1/2"	5590	3105	628
AM 16x1,5	M30	M36	1 1/2"	6360	3533	628
AM 16x1,5	M30	M42	1 3/4"	7050	3916	728
AM 16x1,5	M30	M42	1 3/4"	8170	4538	728



### **Head Office · Germany**

KRW Leipzig GmbH  
Gutenbergstraße 6  
04178 Leipzig

Phone: +49 341 45320 200  
Fax: +49 341 45320 201  
E-Mail: [sales@krw.de](mailto:sales@krw.de)

[www.krw.de](http://www.krw.de)