

H209

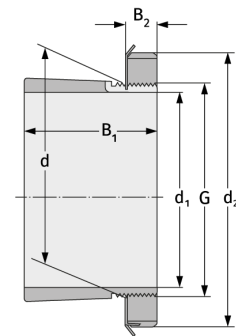
Spannhülsen



Details:

Hauptabmessungen

d [mm]	45	B ₁ [mm]	33
Gewicht [kg]	≈ 0,227	B ₂ [mm]	11
d ₁ [mm]	40	G [mm]	M45x1,5
d ₂ [mm]	65		



Anschlussmaße

Enthaltene Komponenten

Nut-/Wellenmutter	KM9
Sicherung	MB9