

H218

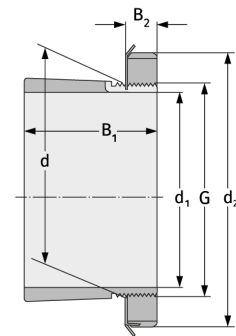
Spannhülsen



Details:

Hauptabmessungen

d [mm]	90	B ₁ [mm]	52
Gewicht [kg]	≈ 1,19	B ₂ [mm]	18
d ₁ [mm]	80	G [mm]	M90x2
d ₂ [mm]	120		



Anschlussmaße

Enthaltene Komponenten

Nut-/Wellenmutter	KM18
Sicherung	MB18