

# H2326

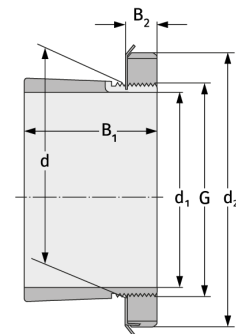
Spannhülsen



## Details:

### Hauptabmessungen

d [mm]	130	B <sub>1</sub> [mm]	121
Gewicht [kg]	≈ 4,6	B <sub>2</sub> [mm]	23
d <sub>1</sub> [mm]	115	G [mm]	M130x2
d <sub>2</sub> [mm]	165		



### Anschlussmaße

### Enthaltene Komponenten

Nut-/Wellenmutter	KM26
Sicherung	MB26