

H24024

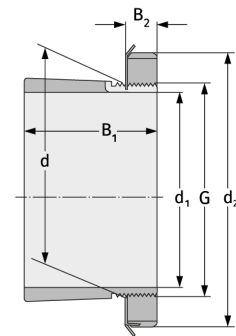
Spannhülsen



Details:

Hauptabmessungen

d [mm]	120	B ₁ [mm]	91
Gewicht [kg]	≈ 2,24	B ₂ [mm]	22
d ₁ [mm]	110	G [mm]	M120x2
d ₂ [mm]	145		



Anschlussmaße

Enthaltene Komponenten

Nut-/Wellenmutter	KML24
Sicherung	MBL24