

H24028

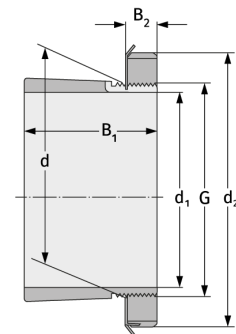
Spannhülsen



Details:

Hauptabmessungen

d [mm]	140	B ₁ [mm]	103
Gewicht [kg]	≈ 3,75	B ₂ [mm]	24
d ₁ [mm]	125	G [mm]	M140x2
d ₂ [mm]	165		



Anschlussmaße

Enthaltene Komponenten

Nut-/Wellenmutter	KML28
Sicherung	MBL28