

H24064

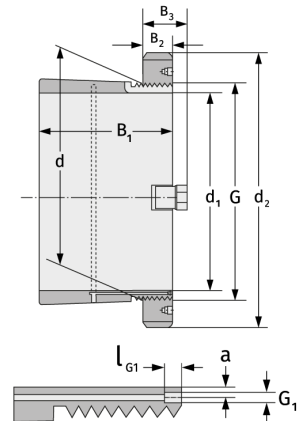
Spannhülsen



Details:

Hauptabmessungen

d [mm]	320	B ₃ [mm]	55
Gewicht [kg]	≈ 28,4	G [mm]	Tr320x5
d ₁ [mm]	300	G ₁ [mm]	M6
d ₂ [mm]	380	l _{G1} [mm]	7
B ₁ [mm]	220	a [mm]	3,5
B ₂ [mm]	42		



Anschlussmaße

Enthaltene Komponenten

Nut-/Wellenmutter	HM3064
Sicherung	MS3064