

H241/1400

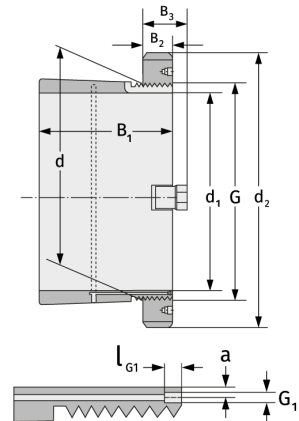
Spannhülsen



Details:

Hauptabmessungen

d [mm]	1400	B ₃ [mm]	159
Gewicht [kg]	≈ 2030	G [mm]	Tr1400 x8
d ₁ [mm]	1320	G ₁ [mm]	G1/4
d ₂ [mm]	1640	l _{G1} [mm]	15
B ₁ [mm]	965	a [mm]	15
B ₂ [mm]	130		



Anschlussmaße

Enthaltene Komponenten

Nut-/Wellenmutter	HM31/140 0
Sicherung	MS31/100 0