

H24148

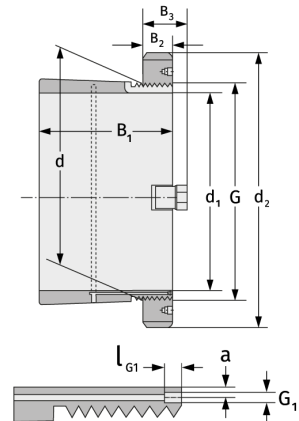
Spannhülsen



Details:

Hauptabmessungen

d [mm]	240	B ₂ [mm]	37
Gewicht [kg]	≈ 19,9	G [mm]	Tr240x 4
d ₁ [mm]	220	G ₁ [mm]	M6
d ₂ [mm]	300	l _{G1} [mm]	7
B ₁ [mm]	212	a [mm]	4,2



Anschlussmaße

Enthaltene Komponenten

Nut-/Wellenmutter

HM48T

Sicherung

MB48