

H24160

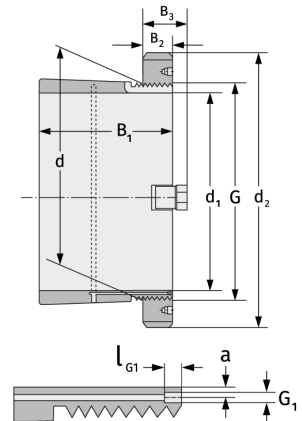
Spannhülsen



Details:

Hauptabmessungen

d [mm]	300	B ₃ [mm]	53
Gewicht [kg]	≈ 32,7	G [mm]	Tr300x 4
d ₁ [mm]	280	G ₁ [mm]	M6
d ₂ [mm]	380	l _{G1} [mm]	7
B ₁ [mm]	258	a [mm]	4,2
B ₂ [mm]	40		



Anschlussmaße

Enthaltene Komponenten

Nut-/Wellenmutter	HM3160
Sicherung	MS3160