

H3026

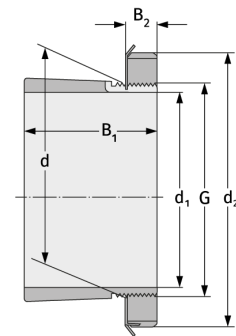
Spannhülsen



Details:

Hauptabmessungen

d [mm]	130	B ₁ [mm]	80
Gewicht [kg]	≈ 2,85	B ₂ [mm]	23
d ₁ [mm]	115	G [mm]	M130x2
d ₂ [mm]	155		



Anschlussmaße

Enthaltene Komponenten

Nut-/Wellenmutter	KML26
Sicherung	MBL26