

# H3028

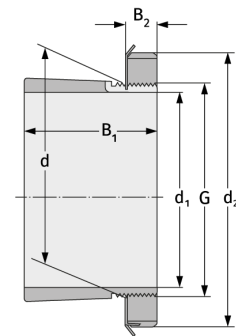
Spannhülsen



## Details:

### Hauptabmessungen

d [mm]	140	B <sub>1</sub> [mm]	82
Gewicht [kg]	≈ 3,16	B <sub>2</sub> [mm]	24
d <sub>1</sub> [mm]	125	G [mm]	M140x2
d <sub>2</sub> [mm]	165		



### Anschlussmaße

### Enthaltene Komponenten

Nut-/Wellenmutter	KML28
Sicherung	MBL28