

H3038

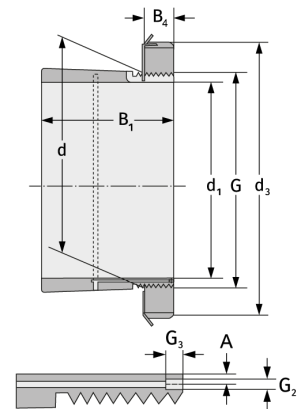
Spannhülsen



Details:

Hauptabmessungen

d [mm]	190	B ₂ [mm]	31
Gewicht [kg]	≈ 7,45	G [mm]	M190x 3
d ₁ [mm]	170	G ₁ [mm]	M6
d ₂ [mm]	220	l _{G1} [mm]	7
B ₁ [mm]	112	a [mm]	4,2



Anschlussmaße

Enthaltene Komponenten

Nut-/Wellenmutter

KML38

Sicherung

MBL38