

# H3056

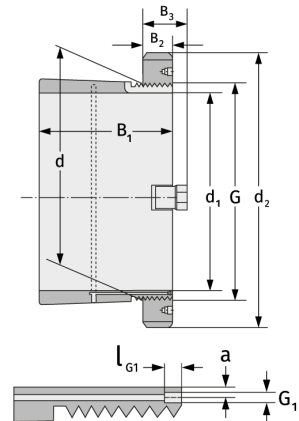
Spannhülsen



## Details:

### Hauptabmessungen

d [mm]	280	B <sub>3</sub> [mm]	50
Gewicht [kg]	≈ 17,7	G [mm]	Tr280x 4
d <sub>1</sub> [mm]	260	G <sub>1</sub> [mm]	M6
d <sub>2</sub> [mm]	330	l <sub>G1</sub> [mm]	7
B <sub>1</sub> [mm]	152	a [mm]	4,2
B <sub>2</sub> [mm]	38		



### Anschlussmaße

### Enthaltene Komponenten

Nut-/Wellenmutter	HM3056
Sicherung	MS3056