

# H306

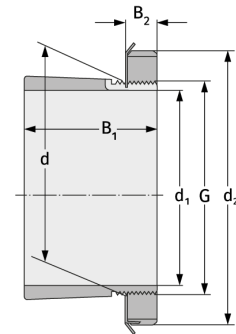
Spannhülsen



## Details:

### Hauptabmessungen

d [mm]	30	B <sub>1</sub> [mm]	31
Gewicht [kg]	≈ 0,109	B <sub>2</sub> [mm]	8
d <sub>1</sub> [mm]	25	G [mm]	M30x1,5
d <sub>2</sub> [mm]	45		



### Anschlussmaße

### Enthaltene Komponenten

Nut-/Wellenmutter	KM6
Sicherung	MB6