

H3068

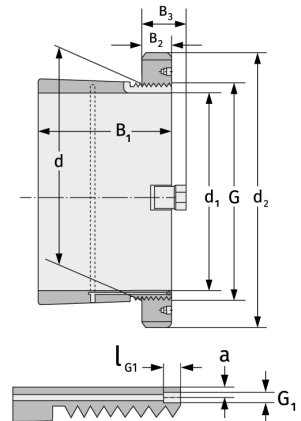
Spannhülsen



Details:

Hauptabmessungen

d [mm]	340	B ₃ [mm]	58
Gewicht [kg]	≈ 28,7	G [mm]	Tr340x5
d ₁ [mm]	320	G ₁ [mm]	M6
d ₂ [mm]	400	l _{G1} [mm]	7
B ₁ [mm]	187	a [mm]	3,5
B ₂ [mm]	45		



Anschlussmaße

Enthaltene Komponenten

Nut-/Wellenmutter	HM3068
Sicherung	MS3064