

H31/1320

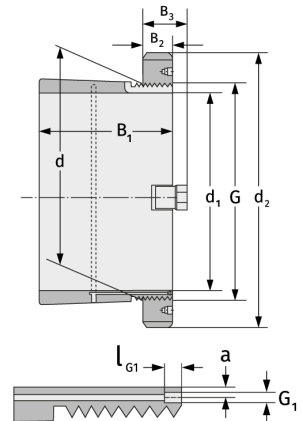
Spannhülsen



Details:

Hauptabmessungen

d [mm]	1320	B ₃ [mm]	154
Gewicht [kg]	≈ 1475	G [mm]	Tr1320 x8
d ₁ [mm]	1250	G ₁ [mm]	G1/4
d ₂ [mm]	1560	l _{G1} [mm]	15
B ₁ [mm]	710	a [mm]	14
B ₂ [mm]	125		



Anschlussmaße

Enthaltene Komponenten

Nut-/Wellenmutter	HM31/132 0
Sicherung	MS31/100 0