

H312

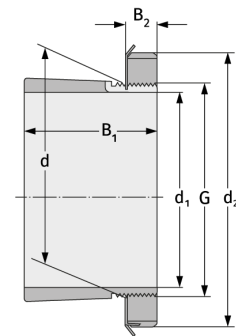
Spannhülsen



Details:

Hauptabmessungen

d [mm]	60	B ₁ [mm]	47
Gewicht [kg]	≈ 0,394	B ₂ [mm]	13
d ₁ [mm]	55	G [mm]	M60x2
d ₂ [mm]	80		



Anschlussmaße

Enthaltene Komponenten

Nut-/Wellenmutter	KM12
Sicherung	MB12