

# H3120

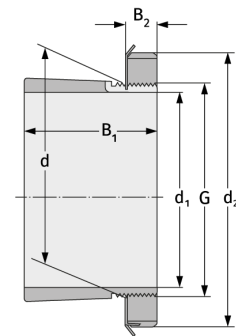
Spannhülsen



## Details:

### Hauptabmessungen

d [mm]	100	B <sub>1</sub> [mm]	76
Gewicht [kg]	≈ 1,8	B <sub>2</sub> [mm]	20
d <sub>1</sub> [mm]	90	G [mm]	M100x2
d <sub>2</sub> [mm]	130		



### Anschlussmaße

### Enthaltene Komponenten

Nut-/Wellenmutter	KM20
Sicherung	MB20