

H3126

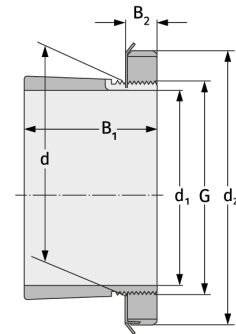
Spannhülsen



Details:

Hauptabmessungen

d [mm]	130	B ₁ [mm]	92
Gewicht [kg]	≈ 3,66	B ₂ [mm]	23
d ₁ [mm]	115	G [mm]	M130x2
d ₂ [mm]	165		



Anschlussmaße

Enthaltene Komponenten

Nut-/Wellenmutter	KM26
Sicherung	MB26