

# H3132

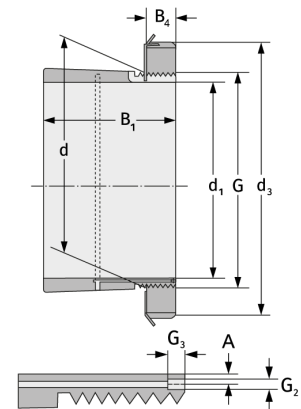
Spannhülsen



## Details:

### Hauptabmessungen

d [mm]	160	B <sub>2</sub> [mm]	28
Gewicht [kg]	≈ 7,67	G [mm]	M160x3
d <sub>1</sub> [mm]	140	G <sub>1</sub> [mm]	M6
d <sub>2</sub> [mm]	210	l <sub>G1</sub> [mm]	7
B <sub>1</sub> [mm]	119	a [mm]	4,2



### Anschlussmaße

### Enthaltene Komponenten

Nut-/Wellenmutter

KM32

Sicherung

MB32