

H3134

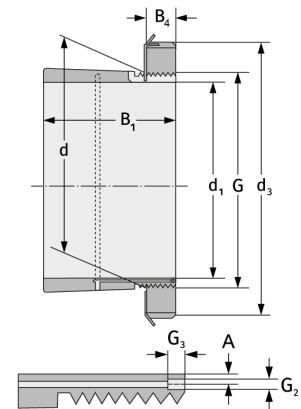
Spannhülsen



Details:

Hauptabmessungen

d [mm]	170	B ₂ [mm]	29
Gewicht [kg]	≈ 8,38	G [mm]	M170x 3
d ₁ [mm]	150	G ₁ [mm]	M6
d ₂ [mm]	220	l _{G1} [mm]	7
B ₁ [mm]	122	a [mm]	4,2



Anschlussmaße

Enthaltene Komponenten

Nut-/Wellenmutter

KM34

Sicherung

MB34