

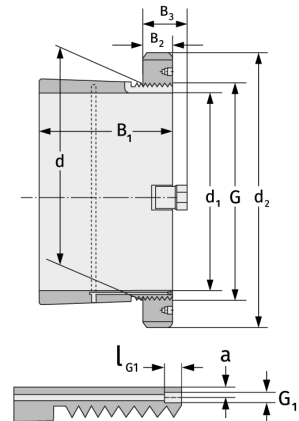
H3168

Spannhülsen



Details:

Hauptabmessungen			
d [mm]	340	B ₃ [mm]	72
Gewicht [kg]	≈ 49,5	G [mm]	Tr340x5
d ₁ [mm]	320	G ₁ [mm]	M6
d ₂ [mm]	440	l _{G1} [mm]	7
B ₁ [mm]	254	a [mm]	3,5
B ₂ [mm]	55		



Anschlussmaße	Enthaltene Komponenten	
	Nut-/Wellenmutter	HM3168
	Sicherung	MS3168