

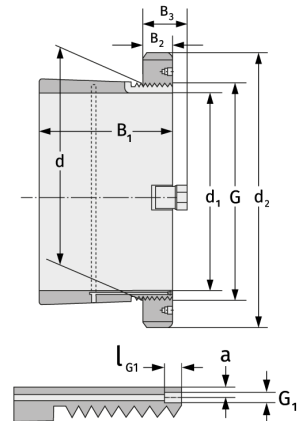
H3180

Spannhülsen



Details:

Hauptabmessungen			
d [mm]	400	B ₃ [mm]	82
Gewicht [kg]	≈ 70,6	G [mm]	Tr400x5
d ₁ [mm]	380	G ₁ [mm]	M6
d ₂ [mm]	520	l _{G1} [mm]	7
B ₁ [mm]	272	a [mm]	3,5
B ₂ [mm]	62		



Anschlussmaße	Enthaltene Komponenten	
	Nut-/Wellenmutter	HM3180
Sicherung	MS3180	