

# H319

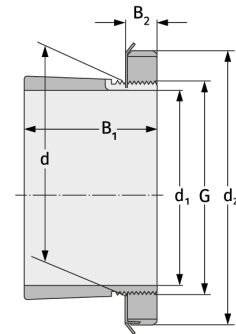
Spannhülsen



## Details:

### Hauptabmessungen

d [mm]	95	B <sub>1</sub> [mm]	68
Gewicht [kg]	≈ 1,56	B <sub>2</sub> [mm]	19
d <sub>1</sub> [mm]	85	G [mm]	M95x2
d <sub>2</sub> [mm]	125		



### Anschlussmaße

### Enthaltene Komponenten

Nut-/Wellenmutter	KM19
Sicherung	MB19