

H322

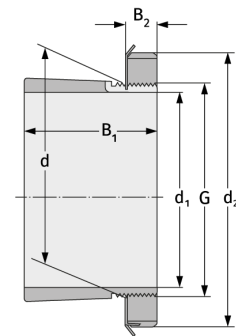
Spannhülsen



Details:

Hauptabmessungen

d [mm]	110	B ₁ [mm]	77
Gewicht [kg]	≈ 2,18	B ₂ [mm]	21
d ₁ [mm]	100	G [mm]	M110x2
d ₂ [mm]	145		



Anschlussmaße

Enthaltene Komponenten

Nut-/Wellenmutter	KM22
Sicherung	MB22