

# H39/1120

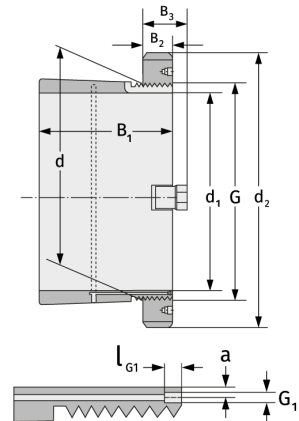
Spannhülsen



## Details:

### Hauptabmessungen

d [mm]	1120	B <sub>3</sub> [mm]	125
Gewicht [kg]	≈ 566	G [mm]	Tr1120 x8
d <sub>1</sub> [mm]	1060	G <sub>1</sub> [mm]	G1/4
d <sub>2</sub> [mm]	1260	l <sub>G1</sub> [mm]	15
B <sub>1</sub> [mm]	372	a [mm]	12
B <sub>2</sub> [mm]	100		



### Anschlussmaße

### Enthaltene Komponenten

Nut-/Wellenmutter	HM30/112 0
Sicherung	MS30/100 0