

# H3938

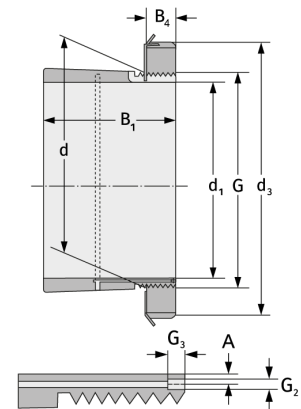
Spannhülsen



## Details:

### Hauptabmessungen

d [mm]	190	B <sub>2</sub> [mm]	31
Gewicht [kg]	≈ 6,19	G [mm]	M190x 3
d <sub>1</sub> [mm]	170	G <sub>1</sub> [mm]	M6
d <sub>2</sub> [mm]	220	l <sub>G1</sub> [mm]	7
B <sub>1</sub> [mm]	89	a [mm]	4,2



### Anschlussmaße

### Enthaltene Komponenten

Nut-/Wellenmutter

KML38

Sicherung

MBL38