

HM30/600

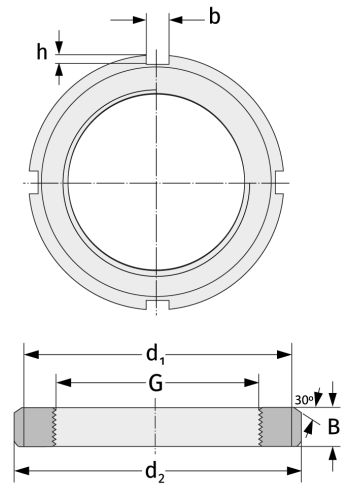
Nutmuttern



Details:

Hauptabmessungen

Gewicht [kg]	≈ 53,8	B [mm]	75
G [mm]	Tr600x6	b [mm]	40
d ₁ [mm]	660	h [mm]	20
d ₂ [mm]	700		



Anschlussmaße

Enthaltene Komponenten

Sicherung

MS30/530