

HM31/530

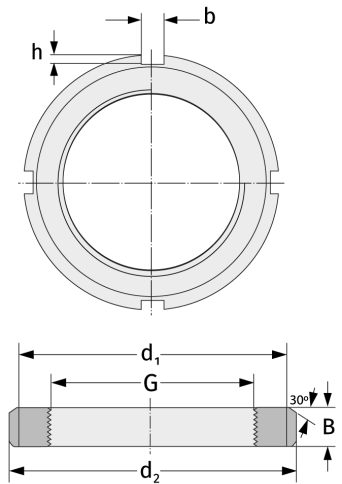
Nutmuttern



Details:

Hauptabmessungen

Gewicht [kg]	≈ 74,3	B [mm]	80
G [mm]	Tr530x6	b [mm]	40
d ₁ [mm]	610	h [mm]	23
d ₂ [mm]	670		



Anschlussmaße

Enthaltene Komponenten

Sicherung

MS31/530