

HM31/750

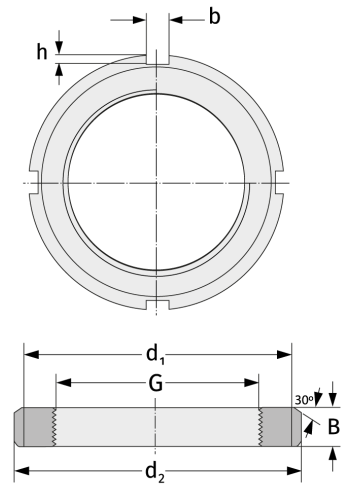
Nutmuttern



Details:

Hauptabmessungen

Gewicht [kg]	≈ 208	B [mm]	112
G [mm]	Tr750x7	b [mm]	60
d ₁ [mm]	875	h [mm]	34
d ₂ [mm]	950		



Anschlussmaße

Enthaltene Komponenten

Sicherung

MS31/750