

HM3152

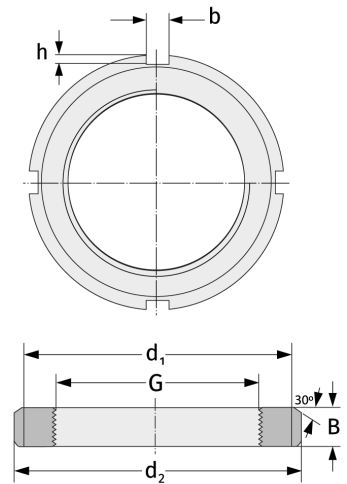
Nutmuttern



Details:

Hauptabmessungen

Gewicht [kg]	≈ 7,99	B [mm]	36
G [mm]	Tr260x4	b [mm]	24
d ₁ [mm]	300	h [mm]	12
d ₂ [mm]	330		



Anschlussmaße

Enthaltene Komponenten

Sicherung

MB52