

HM3196

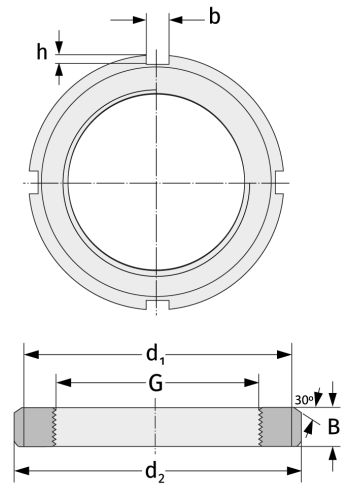
Nutmuttern



Details:

Hauptabmessungen

Gewicht [kg]	≈ 62	B [mm]	75
G [mm]	Tr480x5	b [mm]	36
d ₁ [mm]	560	h [mm]	20
d ₂ [mm]	620		



Anschlussmaße

Enthaltene Komponenten

Sicherung

MS3196