

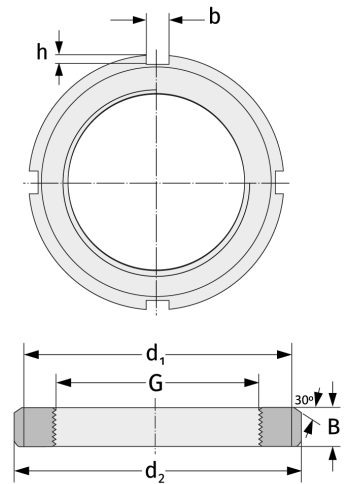
KML26

Nutmuttern



Details:

Hauptabmessungen			
Gewicht [kg]	≈ 0,88	B [mm]	21
G [mm]	M130x2	b [mm]	12
d ₁ [mm]	145	h [mm]	5
d ₂ [mm]	155		



Anschlussmaße	Enthaltene Komponenten	
	Sicherung	MBL26