

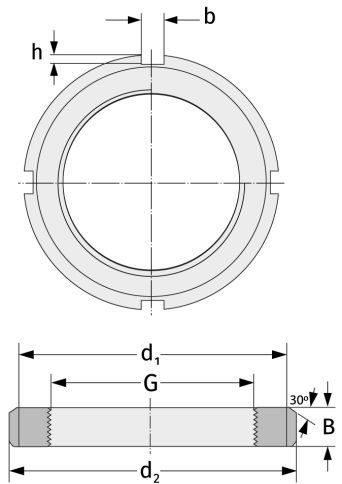
KML40

Nutmuttern



Details:

Hauptabmessungen			
Gewicht [kg]	≈ 2,98	B [mm]	29
		b [mm]	18
G [mm]	M200x 3	h [mm]	8
d ₁ [mm]	222		
d ₂ [mm]	240		



Anschlussmaße	Enthaltene Komponenten	
	Sicherung	MBL40