

H204

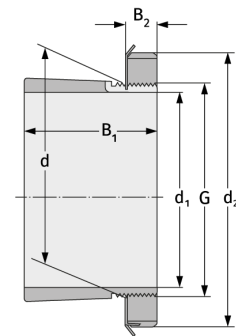
Spannhülsen



Details:

Hauptabmessungen

d [mm]	20	B ₁ [mm]	24
Gewicht [kg]	≈ 0,041	B ₂ [mm]	7
d ₁ [mm]	17	G [mm]	M20x1
d ₂ [mm]	32		



Anschlussmaße

Enthaltene Komponenten

Nut-/Wellenmutter	KM4
Sicherung	MB4