

# H210

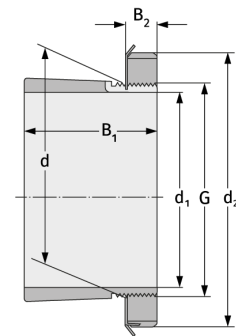
Spannhülsen



## Details:

### Hauptabmessungen

d [mm]	50	B <sub>1</sub> [mm]	35
Gewicht [kg]	≈ 0,274	B <sub>2</sub> [mm]	12
d <sub>1</sub> [mm]	45	G [mm]	M50x1,5
d <sub>2</sub> [mm]	70		



### Anschlussmaße

### Enthaltene Komponenten

Nut-/Wellenmutter	KM10
Sicherung	MB10