

H211

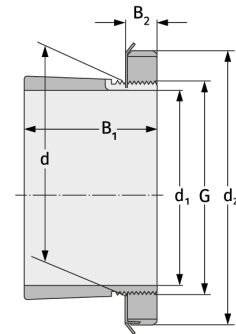
Spannhülsen



Details:

Hauptabmessungen

d [mm]	55	B ₁ [mm]	37
Gewicht [kg]	≈ 0,308	B ₂ [mm]	12
d ₁ [mm]	50	G [mm]	M55x2
d ₂ [mm]	75		



Anschlussmaße

Enthaltene Komponenten

Nut-/Wellenmutter	KM11
Sicherung	MB11