

# H213

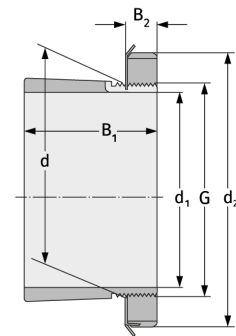
Spannhülsen



## Details:

### Hauptabmessungen

d [mm]	65	B <sub>1</sub> [mm]	40
Gewicht [kg]	≈ 0,401	B <sub>2</sub> [mm]	14
d <sub>1</sub> [mm]	60	G [mm]	M65x2
d <sub>2</sub> [mm]	85		



### Anschlussmaße

### Enthaltene Komponenten

Nut-/Wellenmutter	KM13
Sicherung	MB13