

H222

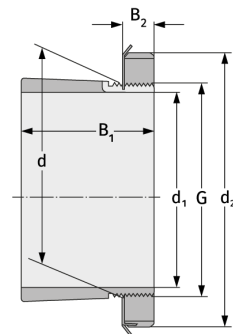
Закрепительные втулки



Подробности:

Габаритные размеры

d [мм]	110	B ₁ [мм]	63
Масса [кг]	≈ 1.93	B ₂ [мм]	21
d ₁ [мм]	100	G [мм]	M110x
d ₂ [мм]	145		2



Присоединительные размеры

Компоненты включали

Паз/гайка вала	KM22
Предохранитель	MB22