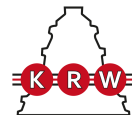


H2311

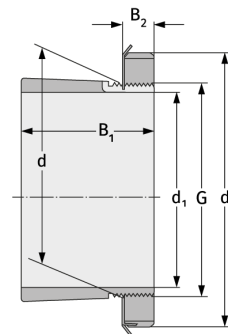
Закрепительные втулки



Подробности:

Габаритные размеры

d [мм]	55	B ₁ [мм]	59
Масса [кг]	≈ 0.42	B ₂ [мм]	12
d ₁ [мм]	50	G [мм]	M55x2
d ₂ [мм]	75		



Присоединительные размеры

Компоненты включали

Паз/гайка вала	KM11
Предохранитель	MB11