

H241/630

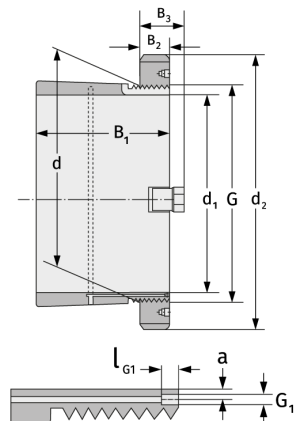
Закрепительные втулки



Подробности:

Габаритные размеры

d [мм]	630	B ₃ [мм]	120
Масса [кг]	≈ 273.1	G [мм]	Tr630x
d ₁ [мм]	600		6
d ₂ [мм]	800	G ₁ [мм]	M8
B ₁ [мм]	525	l _{G1} [мм]	12
B ₂ [мм]	95	a [мм]	6



Присоединительные размеры

Компоненты включали

Паз/гайка вала	HM31/630
Предохранитель	MS31/630