

H241/710

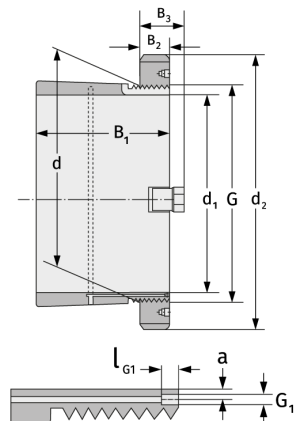
Закрепительные втулки



Подробности:

Габаритные размеры

d [мм]	710	B ₃ [мм]	135
Масса [кг]	≈ 412.1	G [мм]	Tr710x
d ₁ [мм]	670		7
d ₂ [мм]	900	G ₁ [мм]	G1/8
B ₁ [мм]	577	l _{G1} [мм]	12
B ₂ [мм]	106	a [мм]	8



Присоединительные размеры

Компоненты включали

Паз/гайка вала	HM31/710
Предохранитель	MS31/710