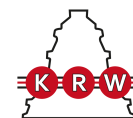


H241/950

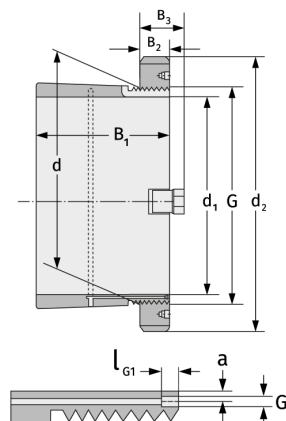
Закрепительные втулки



Подробности:

Габаритные размеры

d [мм]	950	B ₃ [мм]	154
Масса [кг]	≈ 804.8	G [мм]	Tr950x
d ₁ [мм]	900		8
d ₂ [мм]	1170	G ₁ [мм]	G1/8
B ₁ [мм]	715	l _{G1} [мм]	12
B ₂ [мм]	125	a [мм]	10



Присоединительные размеры

Компоненты включали

Паз/гайка вала	HM31/950
Предохранитель	MS31/950