

Н30/1500

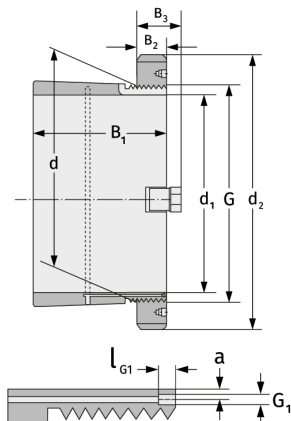
Закрепительные втулки



Подробности:

Габаритные размеры

| | | | |
|---------------------|--------|----------------------|--------|
| d [мм] | 1500 | B ₃ [мм] | 135 |
| Масса [кг] | ≈ 1530 | G [мм] | Tr1500 |
| d ₁ [мм] | 1400 | | x8 |
| d ₂ [мм] | 1650 | G ₁ [мм] | G1/4 |
| B ₁ [мм] | 600 | l _{G1} [мм] | 15 |
| B ₂ [мм] | 110 | a [мм] | 15 |



Присоединительные размеры

Компоненты включали

| | |
|----------------|---------------|
| Паз/гайка вала | HM30/150 0 |
| Предохранитель | MS30/150 0 |