

H3032

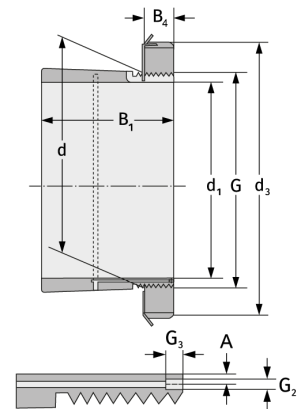
Закрепительные втулки



Подробности:

Габаритные размеры

d [мм]	160	B ₂ [мм]	28
Масса [кг]	≈ 5.21	G [мм]	M160x
d ₁ [мм]	140		3
d ₂ [мм]	190	G ₁ [мм]	M6
B ₁ [мм]	93	l _{G1} [мм]	7
		a [мм]	4.2



Присоединительные размеры

Компоненты включали

Паз/гайка вала	KML32
Предохранитель	MBL32