

# H3036

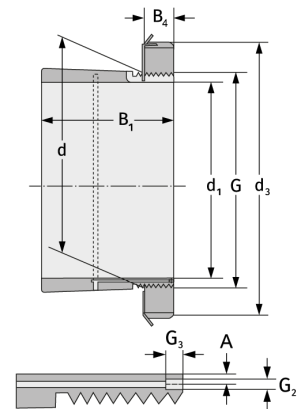
Закрепительные втулки



## Подробности:

### Габаритные размеры

d [мм]	180	B <sub>2</sub> [мм]	30
Масса [кг]	≈ 6.83	G [мм]	M180x
d <sub>1</sub> [мм]	160		3
d <sub>2</sub> [мм]	210	G <sub>1</sub> [мм]	M6
B <sub>1</sub> [мм]	109	l <sub>G1</sub> [мм]	7
		a [мм]	4.2



### Присоединительные размеры

### Компоненты включали

Паз/гайка вала	KML36
Предохранитель	MBL36