

H31/1120

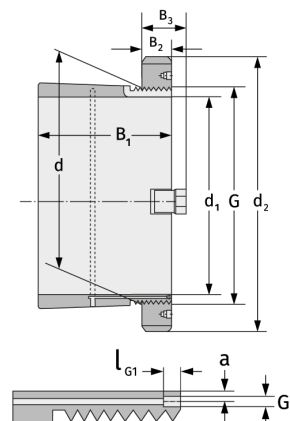
Закрепительные втулки



Подробности:

Габаритные размеры

d [мм]	1120	B ₃ [мм]	154
Масса [кг]	≈ 1040	G [мм]	Tr1120
d ₁ [мм]	1060		x8
d ₂ [мм]	1360	G ₁ [мм]	G1/4
B ₁ [мм]	622	l _{G1} [мм]	15
B ₂ [мм]	125	a [мм]	12



Присоединительные размеры

Компоненты включали

Паз/гайка вала	HM31/112 0
Предохранитель	MS31/100 0