

H31/1400

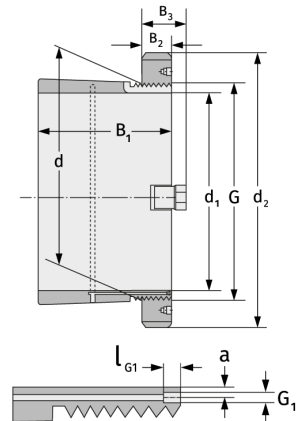
Закрепительные втулки



Подробности:

Габаритные размеры

d [мм]	1400	B ₃ [мм]	159
Масса [кг]	≈ 1745	G [мм]	Tr1400
d ₁ [мм]	1320		x8
d ₂ [мм]	1640	G ₁ [мм]	G1/4
B ₁ [мм]	735	l _{G1} [мм]	15
B ₂ [мм]	130	a [мм]	15



Присоединительные размеры

Компоненты включали

Паз/гайка вала	HM31/140 0
Предохранитель	MS31/100 0