

# H31/800

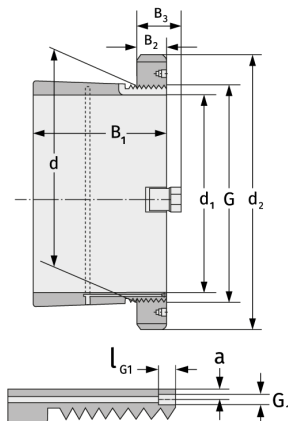
Закрепительные втулки



## Подробности:

### Габаритные размеры

d [мм]	800	B <sub>3</sub> [мм]	141
Масса [кг]	≈ 515	G [мм]	Tr800x
d <sub>1</sub> [мм]	750		7
d <sub>2</sub> [мм]	1000	G <sub>1</sub> [мм]	G1/8
B <sub>1</sub> [мм]	505	l <sub>G1</sub> [мм]	12
B <sub>2</sub> [мм]	112	a [мм]	10



### Присоединительные размеры

### Компоненты включали

Паз/гайка вала	HM31/800
Предохранитель	MS31/750